

ROTEIRO DE AULA PRÁTICA

Disciplina de Patologia

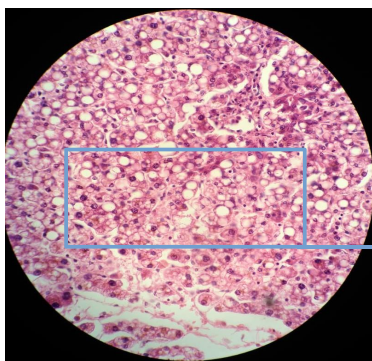
Prof. João Luiz de Miranda
Profª Elizabete Bagordakis Pinto
Profª. Fláviana Dornela Verli

ESTEATOSE

Os triglicerídeos se depositam em pequenas vesículas ou glóbulos revestidos por membrana (lipossomos).

- Na fase inicial, são encontrados vacúolos de tamanhos variados com tendência à fusão de glóbulos cada vez maiores.
Assim, os hepatócitos apresentam um grande vacúolo de gordura no citoplasma, o qual desloca do núcleo para a periferia da célula.
Em certas condições, a esteatose hepática adquire aspecto microvesicular: a gordura se acumula em pequenas gotículas que se dispõem (distribuem) na periferia da célula, permanecendo o núcleo central. É o que ocorre na esteatose aguda da gravidez, na síndrome de Reye na intoxicação pela tetraciclina e em algumas formas de hepatite fulminante em crianças.
- Xilol → no processamento histopatológico dissolvem os triglicerídeos. A esteatose, quando observada em MO, evidencia-se espaço vazio.
- Os triglicerídeos podem ser evidenciados pela técnica de coloração específica em cortes de material obtidos após congelamento e cortados com corantes histoquímicos tais como sudan IV, oil red.

Lâmina: G007



Corte histopatológico de uma biópsis hepática corada por hematoxilina e eosina

- ➔ Hepatócito baloniforme, esteatose macrovesicular;
- ➔ Hepatócito com múltiplos vacúolos, esteatose microvesicular e presença de pigmento **acastanhado**, sugestível que seja bilirrubina.

Lâmina do Laboratório de Patologia da UFVJM.

