

NECROSE - Etimologia: Grego, necros = morte; ose = processo.

Conceito:

Necrose é o processo de morte celular que ocorre após o "ponto-de-não-retorno" de uma célula agredida letalmente em um organismo vivo. A instalação da necrose se manifesta por alterações morfológicas variadas, dependentes de processos concomitantes e sucessivos, como a digestão enzimática da célula ou tecido, a desnaturação de suas proteínas e o desaparecimento progressivo do núcleo (Cariólise, Cariorrexe e Picnose). No final o padrão morfológico do tecido necrótico é variado e, classicamente, podem ser distinguidos diferentes tipos de necrose, como necrose caseosa, necrose de coagulação, necrose de liquefação e necrose gordurosa.

Necrose de coagulação

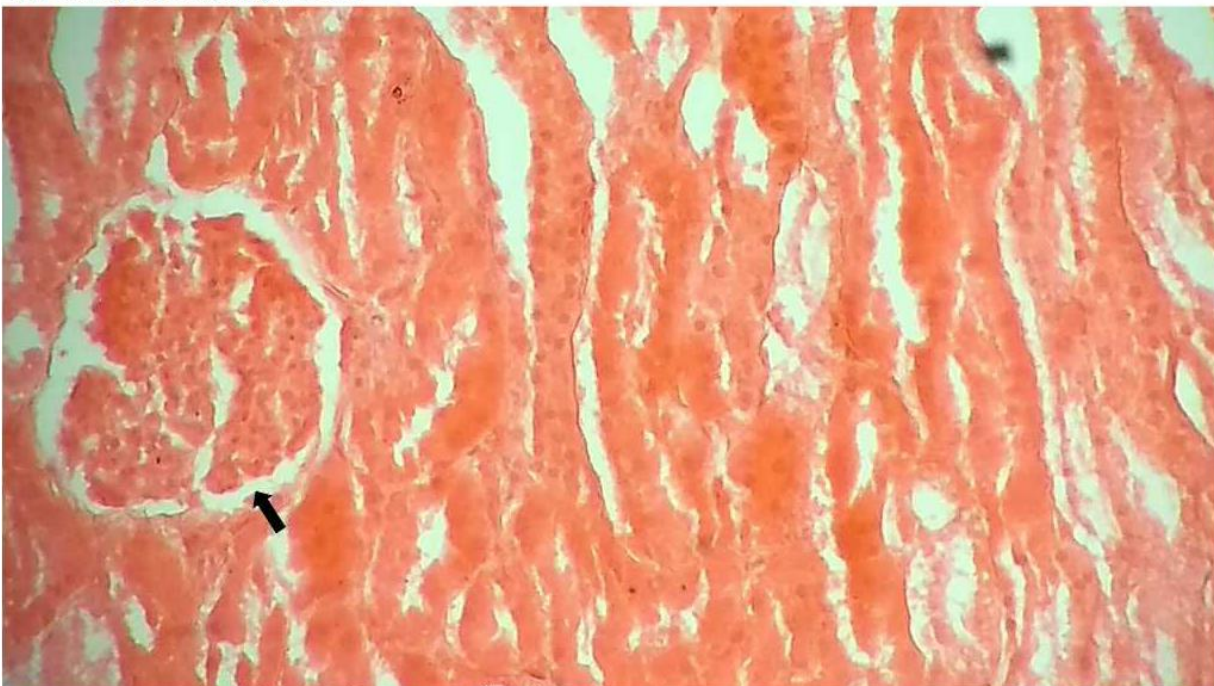
Etimologia: Grego, necros = morte; ose = processo; Latim, coagulatio = coagular, transformar de sol para gel.

Morfológicamente, é possível o reconhecimento da arquitetura das células e do tecido afetado. Pela técnica de coloração de hematoxilina e eosina, o tecido necrótico é acidófilo, resultado da degradação do RNA ribossômico e da afinidade da eosina pelas proteínas desnaturadas e pelos radicais ácidos gerados. Geralmente, as estruturas celulares remanescentes são anucleadas, porque a queda do pH intracelular ocasiona perda progressiva dos núcleos por picnose, cariólise ou, ainda, cariorrexe.

NECROSE DE COAGULAÇÃO RENAL

Neste corte histopatológico de tecido renal necrótico, observa-se que as células estão necróticas e há predomínio de cariólise, citoplasma bastante eosinofílico. Há manutenção da arquitetura tecidual, sendo possível evidenciar área necrótica correspondente ao arranjo tecidual do glomérulo renal.

Necrose por coagulação renal

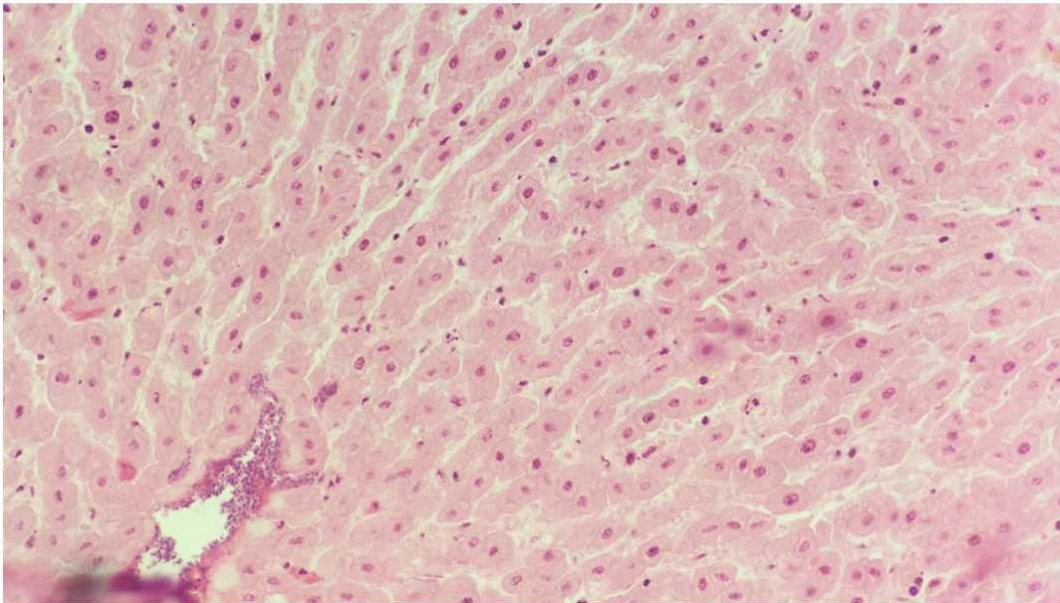


Arquitetura tecidual do glomérulo renal (seta)

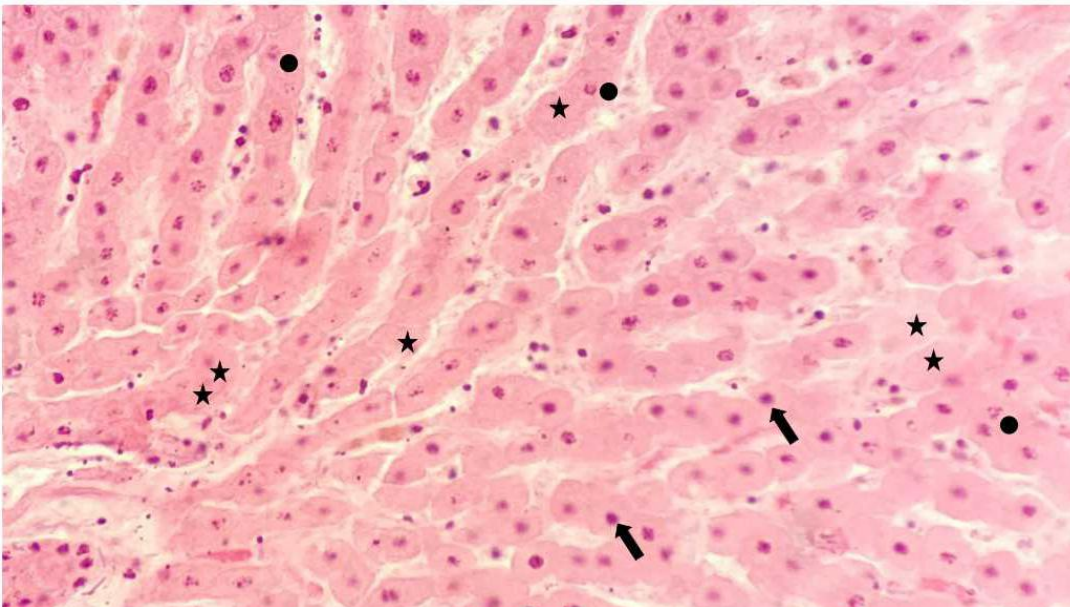
NECROSE DE COAGULAÇÃO HEPÁTICA

Neste corte histopatológico de fígado em que se observam a manutenção da arquitetura tecidual do tecido e as células hepáticas necróticas com citoplasma eosinofílico. As alterações nucleares evidenciadas são núcleos picnóticos, cariorexe e em cariólise.

Necrose por coagulação hepática



Necrose por coagulação hepática



Manutenção da arquitetura tecidual hepática, presença de hepatócitos com núcleos picnóticos (seta), com cariólise (estrelas) e cariorexe (círculo).