

NECROSE POR LIQUEFAÇÃO

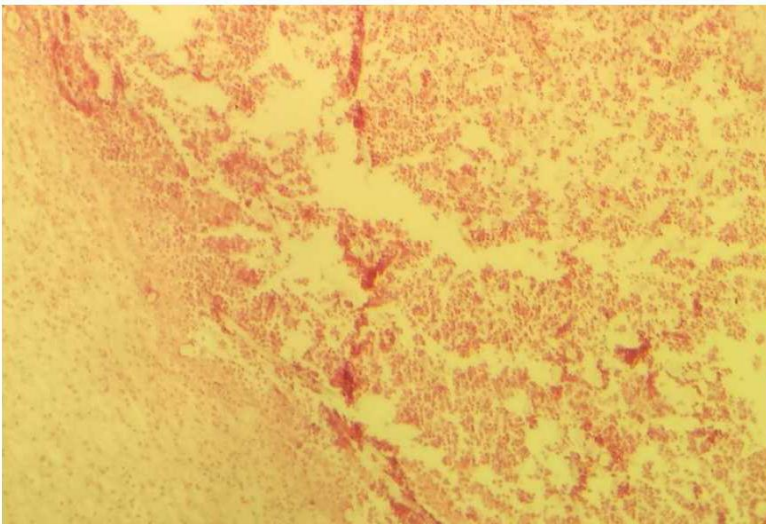
Conceito:

Necrose liquefativa, ou **por liquefação** ou por **coliquação** ou **coliquativa**, é caracterizada pela total lise da área tecidual com necrose, que se mostra muito amolecida, semifluida, ou líquida, devido à ação das enzimas lisossomais liberadas das células mortas.

O tecido necrosado se apresenta amolecido ou liquefeito, devido à ação de enzimas liberadas pelo tecido morto e células inflamatórias. Típica nas necroses supurativas na região central de abscessos, determinando a cavidade neoformada onde se alojará o pus.

No corte histopatológico, evidencia-se uma área amorfa com presença de neutrófilos em degeneração e material necrótico, liquefeito circundado por inflamação. Caso o material liquefeito não seja totalmente absorvido, poderá ser encapsulado por uma cápsula de tecido conjuntivo fibroso.

Necrose por liquefação



Necrose por liquefação

