

APOPTOSE - Etimologia: Grego, apo = de lado; ptose = cair, descamar.

Conceito:

Apoptose é um tipo de morte celular programada por diferentes genes pelo qual os tecidos eliminam células em excessos ou alteradas, mantendo adequada sua quantidade de células normais. A apoptose é regulada por diversos genes, tais como o TP53, BCL-2, BCL-XL, BAX, BAD, etc.

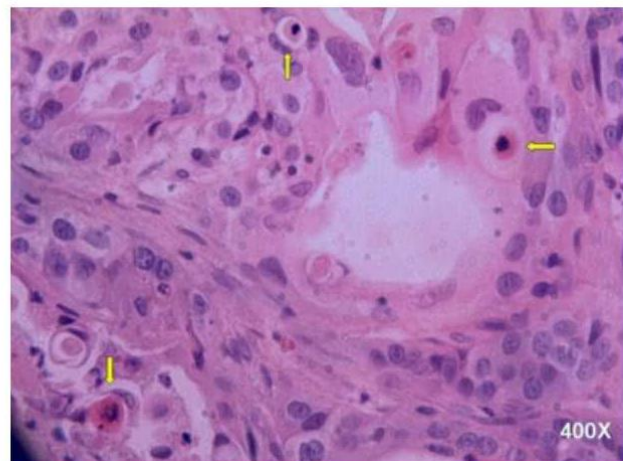
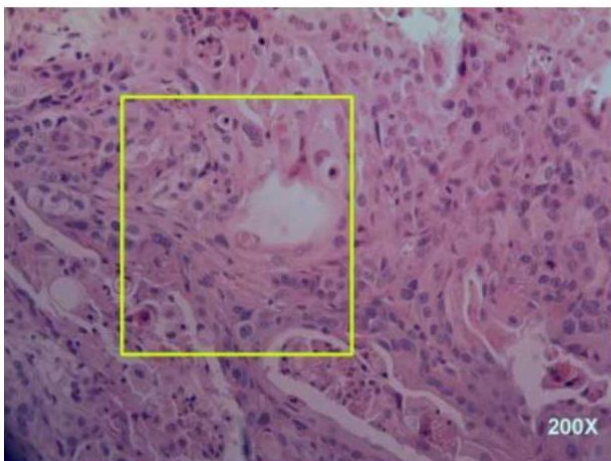
Aspectos microscópicos

Morfologicamente, a célula apoptótica apresenta cromatina condensada, citoplasma eosinofílico e homogêneo. Nas fotomicrografias, observas células em apoptose (setas) entre as células pleomórficas de um carcinoma de células escamosas da mucosa da cavidade bucal.

Lâmina E011

Corte histopatológico de carcinoma de células escamosas, evidencia-se a presença de queratinócitos apoptóticos entremeeio às células neoplásicas. Estas células apoptóticas apresentam-se bastante eosinofílicas com cromatina fragmentada e perda de aderência entra as outras células que é evidenciada por uma halo de imagem negativa.

Apoptose



Apoptose

