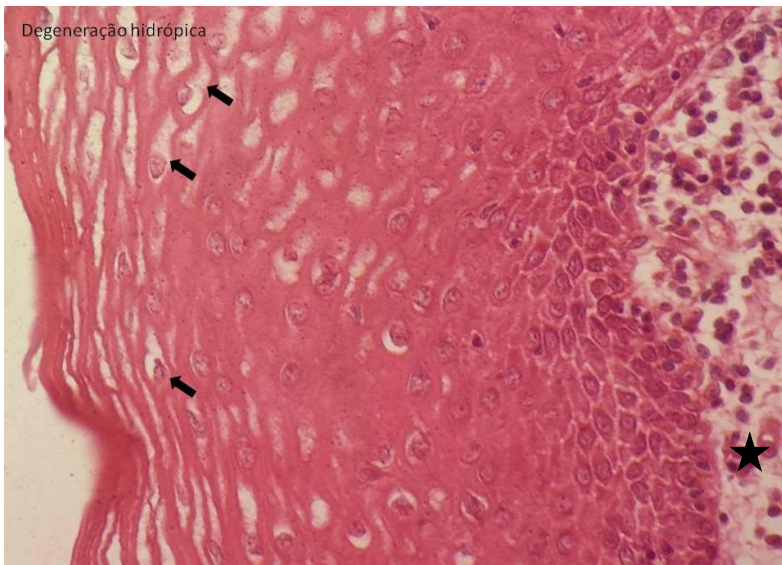


DEGENERAÇÃO HIDRÓPICA - evento patológico evidenciado em tecido epitelial de revestimento em diversas lâminas.

Fragmento histopatológico constituído por tecido epitelial e tecido conjuntivo. No epitélio, há presença no queratinócitos de vacúolos (imagem negativa) compatível à degeneração hidrópica, queratinócitos com aspecto baloniforme. E presença de inflamação no tecido conjuntivo.

Lâmina: E011



A micrografia foi realizada em um campo histopatológico de intercessão entre o epitélio não neoplásico e o epitélio neoplásico. A neoplasia evidenciada nesta lâmina é um carcinoma de células escamosas.

Há nesta lâmina um campo histopatológico com presença de degeneração hidrópica, com aspecto rendilhado, em que se evidencia queratinócitos baloniformes (setas). E o conjuntivo inflamado (estrela).

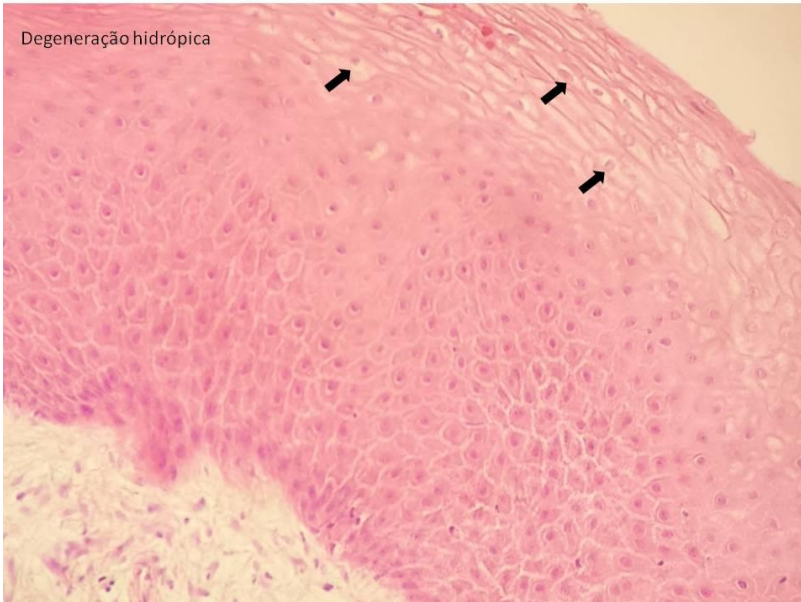
Lâmina: G018



Corte histopatológico constituído por tecido epitelial de revestimento estratificado queratinizado e tecido conjuntivo com presença de áreas bastante eosinofílica devido a maior deposição de colágeno compatível com quadro de hialinização do tecido conjuntivo e presença de células inflamatórias.

No tecido epitelial, no maior aumento, observa-se presença de células baloniformes, compatível com degeneração hidrópica (setas)

Lâmina 08/86



Corte histopatológico constituído por tecido epitelial de revestimento estratificado queratinizado e tecido conjuntivo com presença de células inflamatórias. No epitélio, em maior aumento, observa-se presença de células baloniformes, compatível com degeneração hidrópica (setas), com aspecto rendilhado.