

**DEGENERAÇÃO HIDRÓPICA** - pigmentos de melanina e hemossiderina.  
Lâmina G019

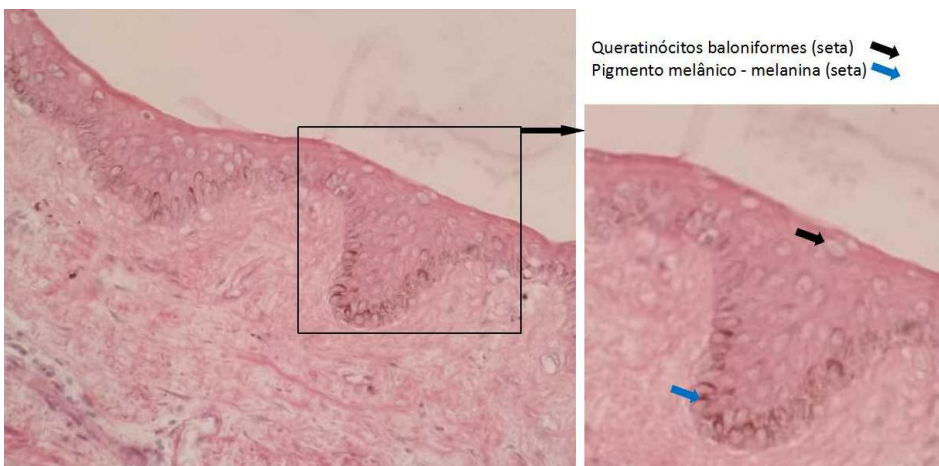
Corte histopatológico constituído por fragmentos de tecido conjuntivo inflamado e tecido epitelial de revestimento com queratinócitos baloniformes. Ou seja, estes queratinócitos apresentam vacúolos citoplasmáticos que não se coram, sugerindo alteração celular reversível denominada degeneração hidrópica.

Para que se possa visualizar a alteração supracitada, é necessário que no menor aumento identifique o tecido epitelial de revestimento e em seguida a área em que há queratinócitos baloniformes seja evidenciada e analisada em maior aumento.

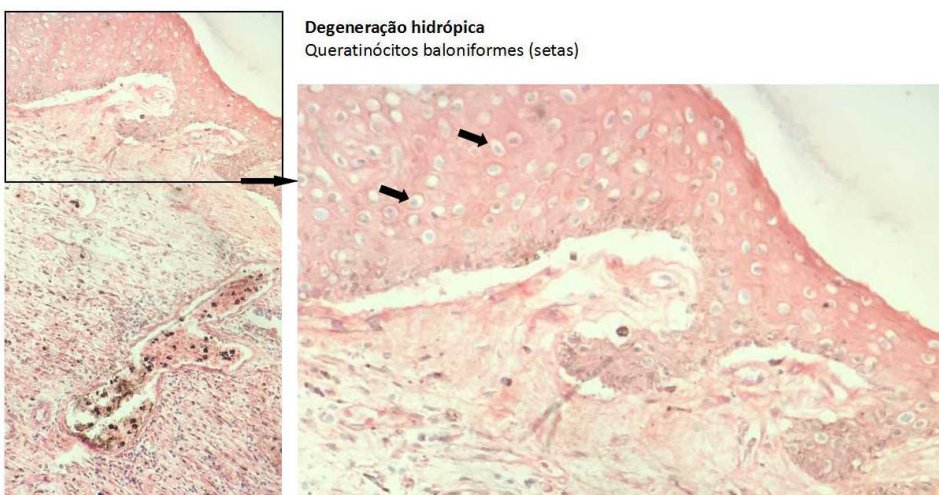
Além de degeneração hidrópica, há nesta mesma lâmina outros eventos patológicos que podem ser evidenciados:

- **No tecido epitelial:** (1) pigmentos de melanina, (2) tecido epitelial atrófico adjacente à área ulcerada, (3) degeneração hidrópica em queratinócitos;
- **No tecido conjuntivo:** (1) inflamação crônica, (2) pigmentos de hemossiderina no lúmen dos vasos sanguíneos; (3) presença de material necrótico sob área ulcerada.

**Lâmina: G019**



Evidencia-se em tecido epitelial de revestimento estratificado queratinizado a presença de pigmentos de melanina e queratinócitos baloniformes.



Evidencia-se em tecido epitelial de revestimento estratificado queratinizado a presença de queratinócitos baloniformes.

No tecido conjuntivo, evidencia-se no espaço perivascular a presença de um infiltrado inflamatório (setas pretas) e no lúmen pigmento de hemossiderina (setas amarelas).

