

### **DEGENERAÇÃO HIALINA - Corpúsculo de Russel**

Corte histopatológico de uma hiperplasia inflamatória crônica que é constituído por tecido epitelial estratificado queratinizado hiperplásico pois há aumento da espessura do tecido epitelial. Este tecido epitelial apresenta projeções arquiformes para o tecido conjuntivo.

No tecido conjuntivo, há inflamação crônica inespecífica, denominada também de inflamação crônica não-granulomatosa que será estudada em outro momento.

No tecido epitelial, observa-se queratinócitos baloniformes, compatível com degeneração hidrópica, apresentando imagem negativa.

No tecido conjuntivo, entre as células inflamatórias há presença de plasmócitos hiperativados que apresentam bastante eosinofílicos devido estarem armazenando grande quantidade de imunoglobulinas. Isso são os aspectos morfológicos de uma alteração celular reversível por acúmulo intracitoplasmático de proteína, denominada de corpúsculo de Russel.

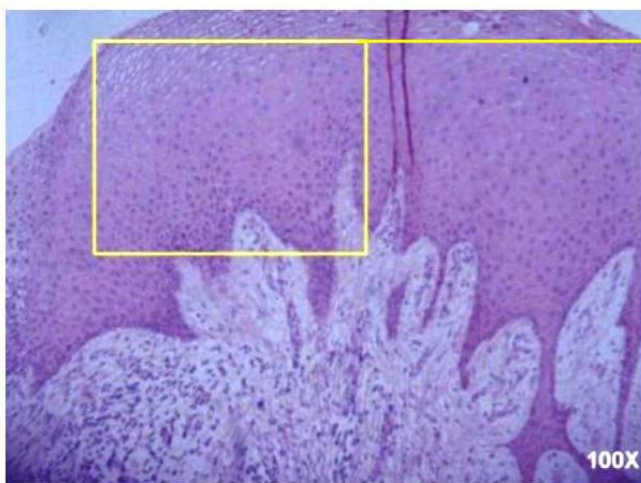
### **Corpúsculo de Russell (Willian Russell, 1852-1940, médico em Edinburgo, Reino Unido)**

**Conceito:** são glóbulos hialinos eosinofílicos no citoplasma de plasmócitos, constituídos por imunoglobulinas. Estão associados ao processo inflamatório crônico, em que há estímulos prolongados para a produção de anticorpos. Não se sabe por que os plasmócitos não secretam essas imunoglobulinas, e também não é conhecida a manifestação clínica consequente ao processo.

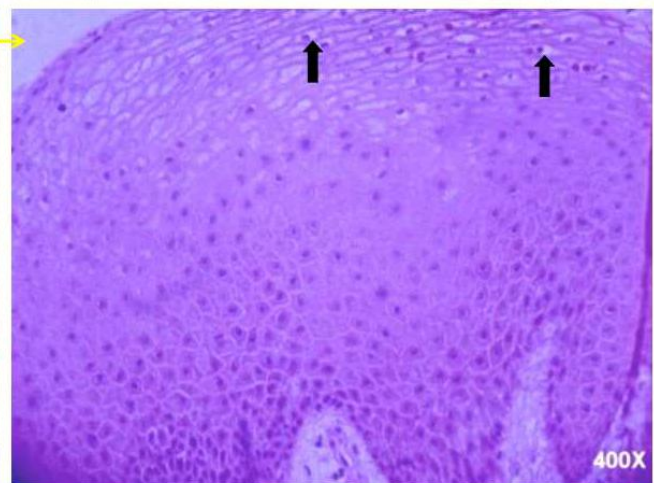
#### **Aspectos microscópicos**

Observa-se acúmulo intracitoplasmático de substância hialina. A substância hialina corresponde a imunoglobulinas, principalmente IgG, que se cristaliza no interior de cisternas do retículo endoplasmático. Em alguns caso, as substâncias intracitoplasmáticas, eosinofílicas apresentam aspecto granular, deslocando o núcleo para a periferia; outras vezes, adotam aspecto morular.

#### **Degeneração Hidrópica**

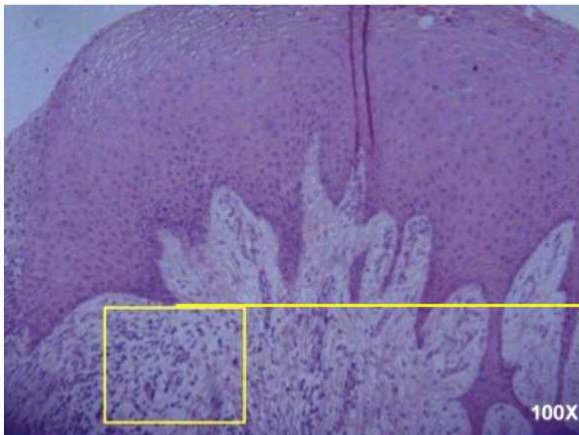


Degeneração Hidrópica - queratinócitos baloniformes (setas) →

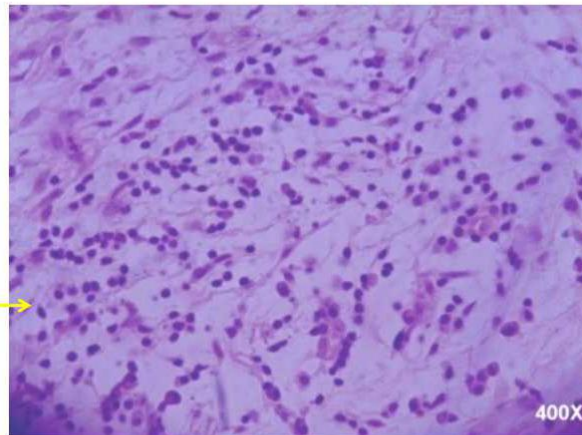


Tecido epitelial estratificado queratinizado hiperplásico pois há aumento da espessura do tecido epitelial. Este tecido epitelial apresenta projeções arquiformes para o tecido conjuntivo inflamado.

**Degeneração Hidrópica**

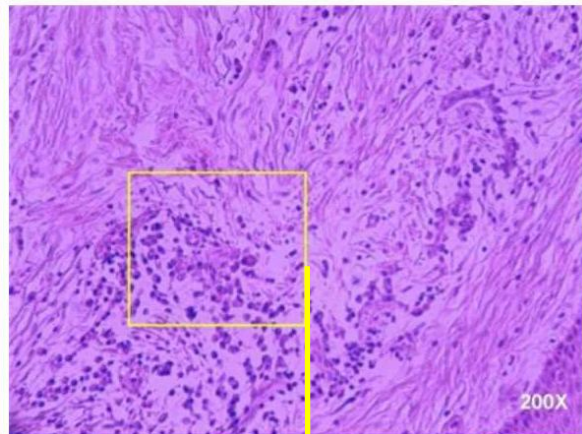
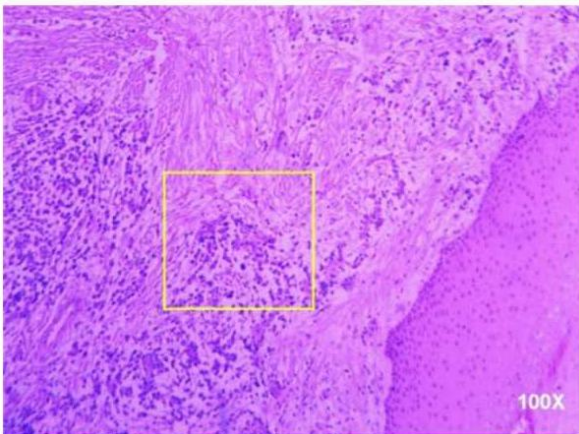


Tecido epitelial estratificado queratinizado hiperplásico pois há aumento da espessura do tecido epitelial. Este tecido epitelial apresenta projeções arquivormes para o tecido conjuntivo inflamado.

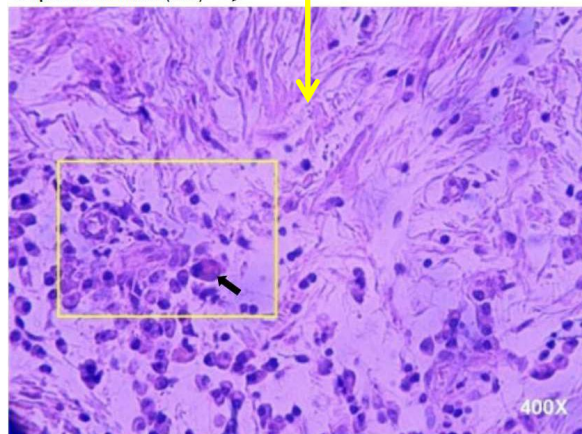


Tecido conjuntivo inflamado.

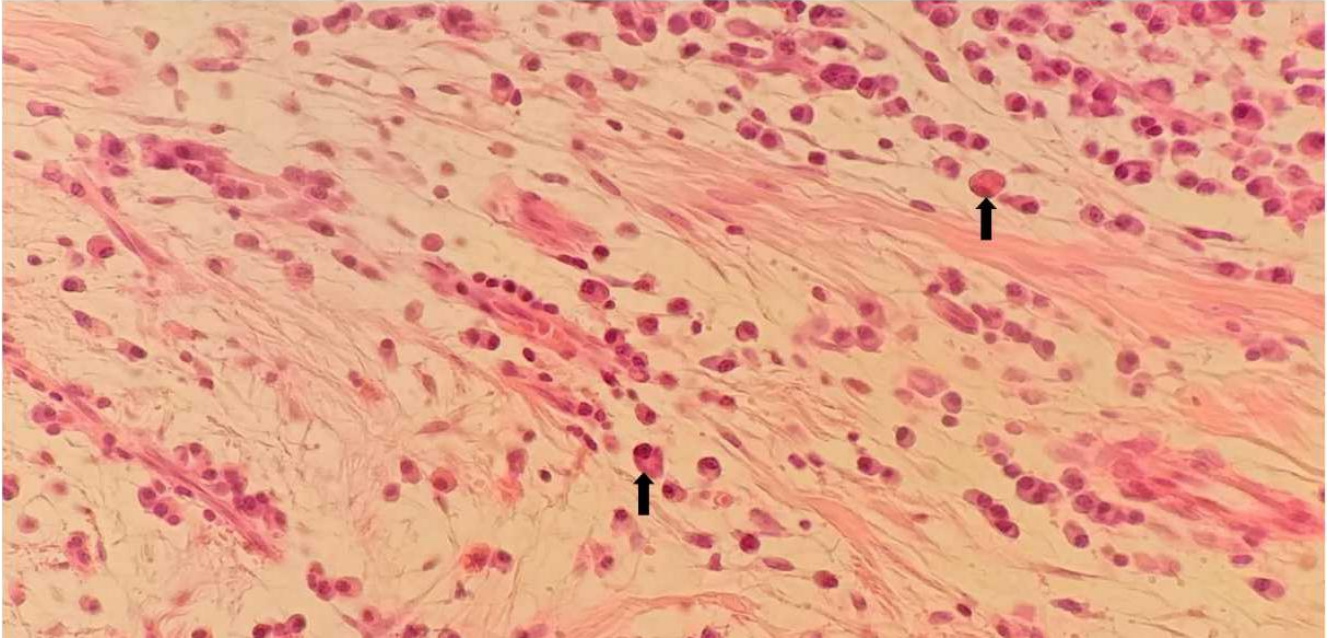
**Corpúsculo de Russel**



Corpúsculo de Russel (seta) →



**Corpúsculo de Russel (setas)** →



**Corpúsculo de Russel**

