

## ANTRACOSE

### Lâmina G012

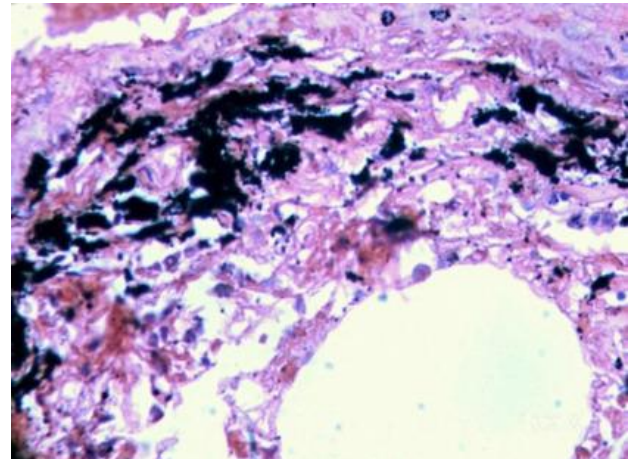
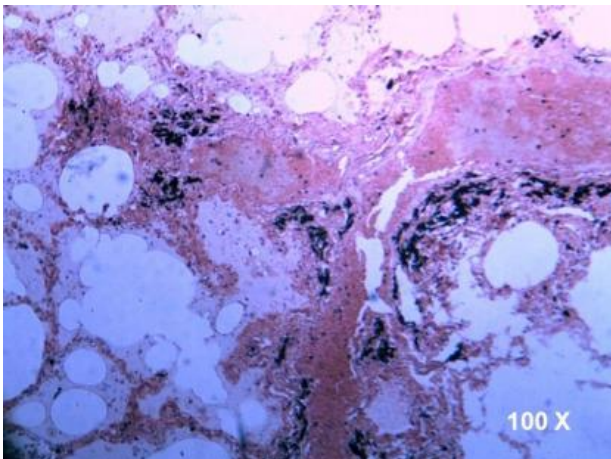
Corte histopatológico de tecido pulmonar em que são evidenciados alvéolos pulmonares e alguns deles preenchidos por uma área rósea hialina que correspondem ao edema pulmonar. No tecido conjuntivo que delimita os espaços alveolares há presença de acúmulo de pigmentos enegrecidos (carbono) que foram fagocitados por macrófagos.

### Antracose

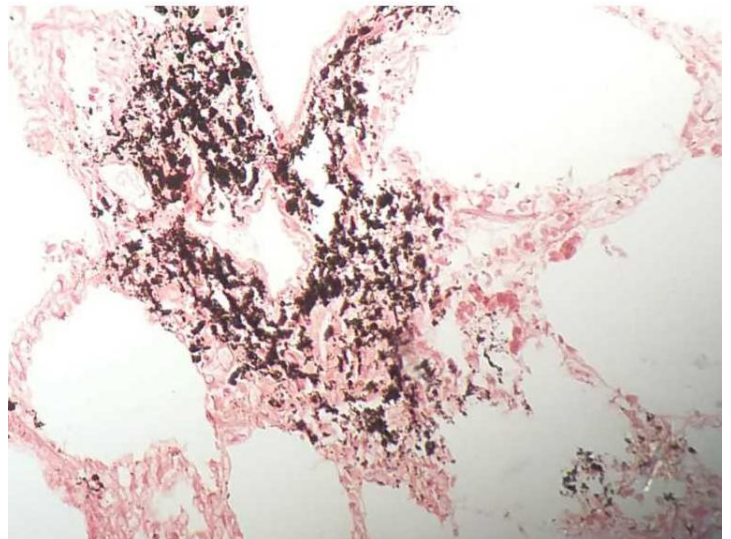
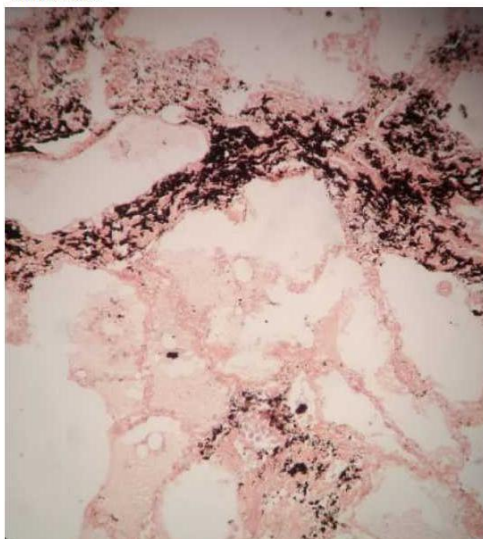
Etimologia: Grego, antracos = carvão; ose = processo.

**Conceito:** Acúmulo de partículas de carvão em órgãos que passam a apresentar áreas focais ou difusas finamente enegrecidas. O carvão é o maior poluente do ar ambiente urbano, de modo que os pulmões são particularmente comprometidos.

**Morfologicamente,** esse pigmento exógeno aparece livre no intertúscio ou no interior de macrófagos, com granulações de coloração enegrecida. Nos pulmões, os macrófagos com estas granulações são observados nos septos e/ou nos espaços alveolares, de onde são drenados para os nódulos linfáticos regionais, ou mesmo para órgãos distantes.



Antracose



**ROTEIRO DE AULA PRÁTICA**  
Disciplina de Patologia  
<http://patologiaufvjm.weebly.com>

Prof. João Luiz de Miranda  
Profª Elizabete Bargodakis Pinto  
Profª. Flaviana Dornela Verli